

KOCAELİ  
G23-a-17-a

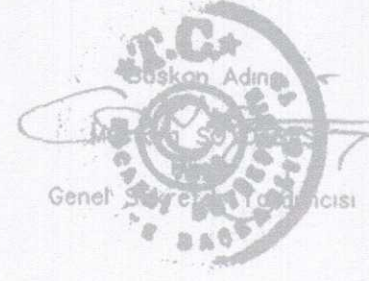
G23-a-12-d



ONAY

Kocaeli Büyükşehir Belediyesi  
Tarafından Fotogrametrik Yöntemle  
Yapılan Kocaeli İne Altı 1:5000  
Öçekli Sayısal Halihazır Harita 3194  
Sayılı İmar Kanununun 7/a Maddesine  
Göre İncelendi ve Onandı.

15/08/2006



Harita Mühendisi  
Harita Yüksek Mühendisi  
Harita Kadastro Müdürü



KOCAELİ - G23-a-17-a

Haziran 2005 Tarihli Hava Fotoğraflarından Üretilmiştir.  
Yapma Firma : ANA-KENT Planlama Şehirlik Harita  
Mimarlık İnşaat Sanayi Ticaret Ltd Şti.

Proje Mühendisi  
Harita Yüksek Mühendisi  
Harita Kadastro Müdürü

1:5000

KONTROL  
İsmail SEYREK  
Harita Mühendisi  
Halihazır Harita Şefi

Serkan ONUR  
Harita Yüksek Mühendisi  
Harita Kadastro Müdürü

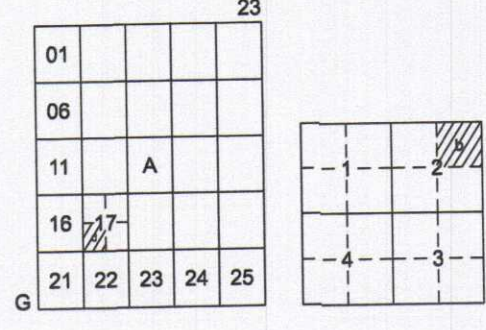










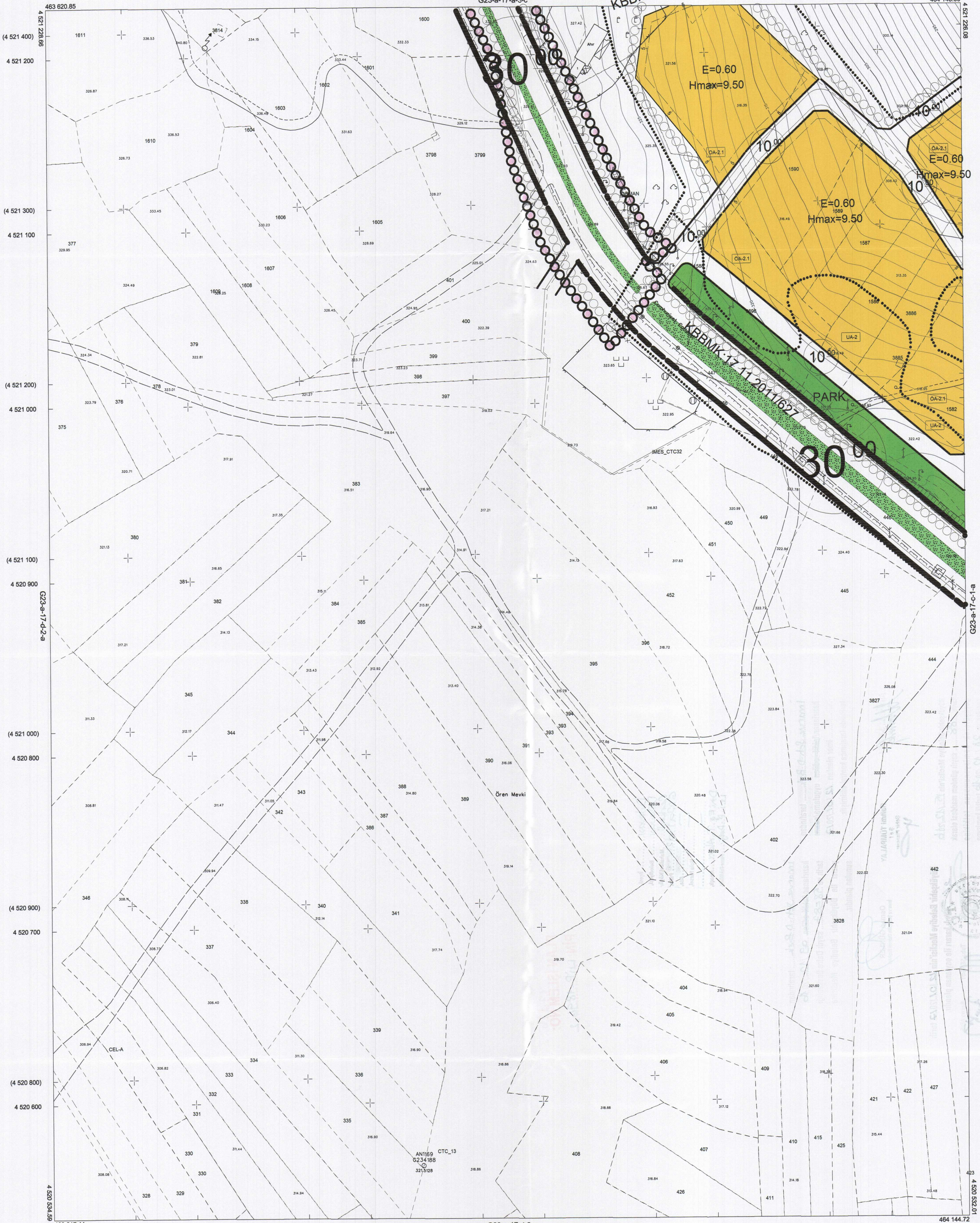


# DİLOVASI İLÇESİ (Çerkeşli Köyü)

KOCAELİ

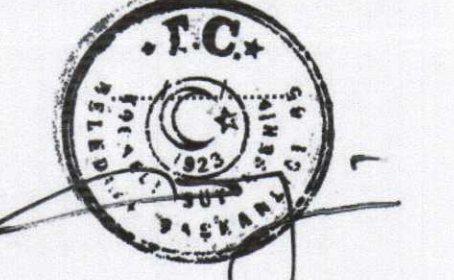
G23-a-17-d-2-b

KBBMK:17.11.2011/627



Kocaeli Büyükşehir Belediyesi tarafından Fotogrametrik yöntemle yapılan Kocaeli İline ait 1/1000 ölçekli sayısal Halihazır Harita 3194 sayılı İmar Kanununun 7/a maddesine göre incelendi ve onandı.

17.11.2011



Başkan Adına  
GÖKMEN MENGÜÇ  
İmar ve Şehircilik Dairesi Başkanı

DİLOVASI İLÇESİ (Çerkeşli Köyü) G23-a-17-d-2-b  
KOCAELİ

Koordinatlar ve pafta bölümlenmesi en son güncellenmiş TUTGA'ya bağlı 2005.0 epoğunda, GRS80 elipsoidal ve Transversal Mercator (TM) izdüşümünde düzenlenmiştir.

Ağustos 2010 tarihinde çekilen renkli hava fotoğraflarından üretilmiştir. Yapılar saçak çizgileriyle gösterilmiştir.

Yüklenici Firma : KUTLUBEY HARİTA A.Ş.  
ÇETİNKAYA İMAR A.Ş.  
(Ortak Girişimi)

PROJE YÖNETİCİSİ

ALTAN ÇETİNKAYA  
Harita Mühendisi

1:1000

Harita Mühendisi  
Harita Mühendisi  
Harita Mühendisi  
Harita Yüksek Mühendisi

SELİM SAYDAN  
KORCAN ERGİN  
DİLEK AYDIN  
HAKAN İLHAN

HALHAZIR HARİTA SEFİ  
İSMAIL SEYREK  
Harita Mühendisi

PROJE YÖNETİCİSİ

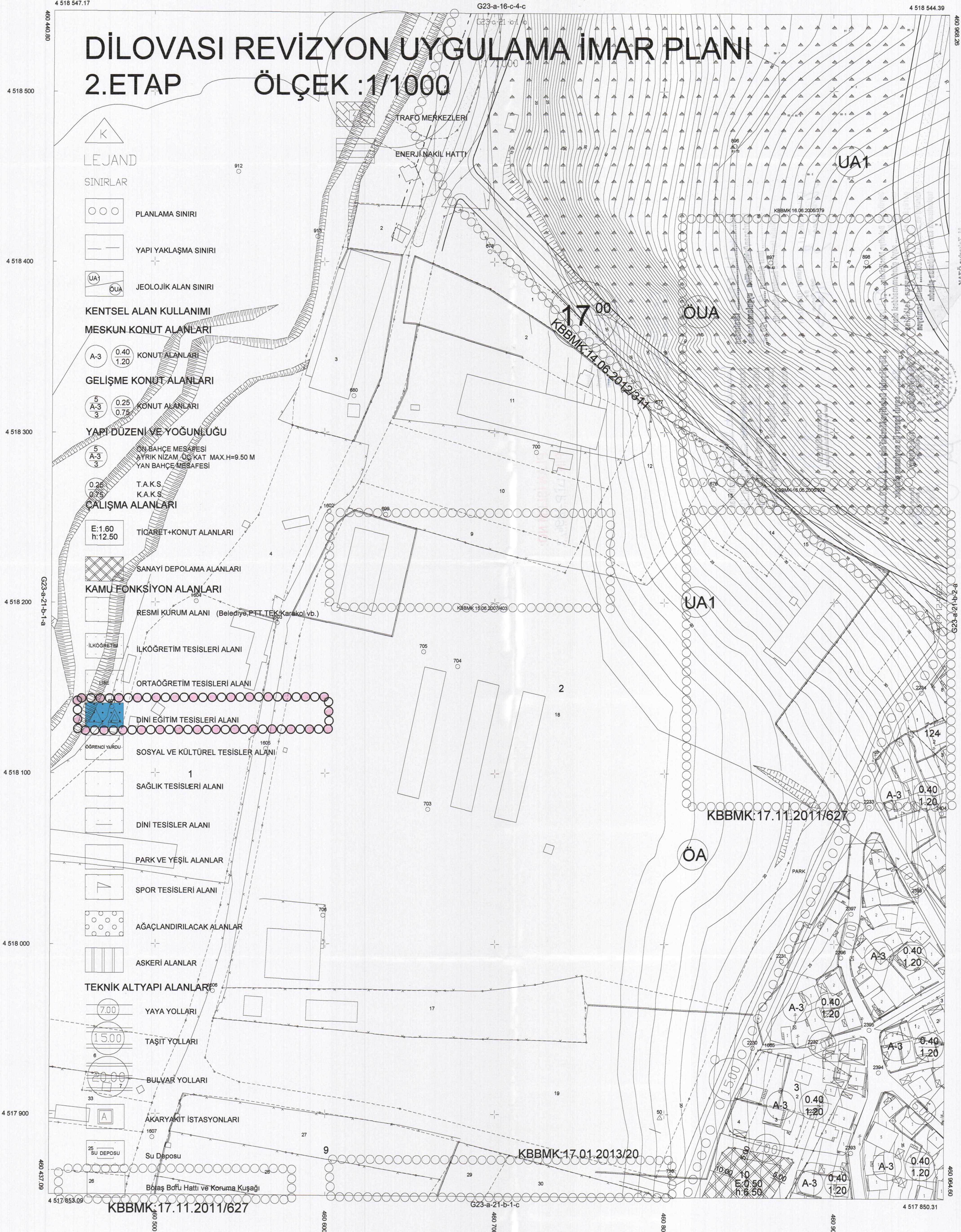
HARİTA ŞUBE MÜDÜRÜ V.  
SERKAN ÖNER  
Harita Yüksek Mühendisi



01	23
06	
11	A
16	
22	23 24 25

DİLOVASI  
KOCAELİ  
G23-a-21-b-1-b

DİLOVASI REVİZYON UYGULAMA İMAR PLANI  
2.ETAP ÖLÇEK :1/1000



DİLOVASI Belediyesi ait  
bu planın uygulanması için  
Mül. DERYA HARİTA İnş. Ltd. Şti.  
tarafından gerçekleştirilmiştir.  
Bu planın uygulanması için  
koordinat sistemi 950  
ayrıntılı olarak 1:1000 ölçeği  
40 adet parça 3164 sayılı imar  
konusunda 74 maddesi gereğince  
incelenmiş ve ÇIKARILMIŞTIR.

.../2001  
Dilovasi Bld. Bşk.  
Erhan DALIKLIÇ

DİLOVASI  
KOCAELİ  
G23-a-21-b-1-b